



Stromzaun APS-System

Produktbeschreibung



Stromzaun APS-System

Produktbeschreibung Seite 1

► Das neue Sicherungssystem Stromzaun APS schützt Ihr Grundstück nachhaltig vor Einbruch und Diebstahl

Das System wurde vor allem entwickelt, um Grundstücke, Zäune, Dachränder, Giebelkanten, Mauern usw. gegen das Eindringen und Überklettern zu sichern. Der starke Punkt und ausschlaggebende Unterschied gegenüber anderen Geländesicherungssystemen ist die **aktive Art und Weise des Schutzes**. Mithilfe des Elektrozauns wird für Einbrecher ein beinahe unüberwindbares Hindernis geschaffen.

Nach dem Einschalten (geschieht meistens gleichzeitig mit dem Einschalten des Innenalarms) wird 50 Mal pro Minute eine hohe aber sichere Spannung auf den Zaun gelegt, die bei Kontakt mit dem Draht einen kurze, aber heftigen Stromschlag austellt. Da der Spannungsimpuls nur kurze Zeit anhält, ist es immer möglich, den Draht wieder loszulassen. Der Strom, der durch den Körper läuft, ist sehr gering und sicher. Dieser einmalige Kontakt verursacht einen großen Schockeffekt und in den meisten Fällen wird sich ein Täter auf dem Absatz wieder umdrehen. Zur Vermeidung einer unerwünschten Alarmierung aktiviert der einmalige Kontakt daher auch keinen Zaunalarm. Erst wenn der Elektrozaunstromkreis durch ein Durchschneiden oder Kurzschließen der Spannungsdrähte sabotiert wird, wird ein Hochspannungsalarm aktiviert.



Stromzaun APS-System an Stabzaun



Stromzaun APS-System als Gebäudesicherung



Stromzaun APS-System an Zaunanlage

Auch tagsüber wird der Elektrozaunstromkreis mithilfe eines Niederspannungssignals gegen Sabotage gesichert. Direkt nach dem Durchschneiden oder Kurzschließen eines Drahtes werden Sie örtlich alarmiert, so dass Sie direkt die notwendigen Maßnahmen ergreifen können.

Zudem schaltet das System bei Stromausfall automatisch auf eine Niederspannungsdetektion um und die Batterie in der Steuerungseinheit sorgt während 24 Stunden für Sabotagesicherheit des Elektrozauns. Wenn nach der Einschaltung Ihres Stromzaun APS-Systems zuviel Streuspannung vorhanden ist (in der Regel verursacht durch den Bewuchs der Spannungsdrähte) wird ein Voralarm aktiviert. Zwar bietet die Spannung auf den Drähten noch ausreichend Abschreckung, aber es empfiehlt sich, den Bewuchs so schnell wie möglich zu beseitigen, um unerwünschte Alarmmeldungen zu vermeiden.

Stromzaun APS-System

Produktbeschreibung Seite 2

► Geprüft und sicher!

Die von uns geführte Spannung ist sicher und gibt 50 Mal pro Minute eine hohe Spannung mit einer sehr geringen Stromstärke ab.

Die Kombination der hohen Spannung mit einer geringen Stromstärke und der pulsierenden Wirkung des eingesetzten Stromzaun APS-Spannungsgebers sorgen dafür, dass unser System für Mensch und Tier absolut sicher ist. Der betreffende Stromzaun APS-Spannungsgeber ist **KEMA-geprüft** (Zertifikatnummer 242a/1993) und **CE-zertifiziert** (laut IEC 60335-2-76, Ausgabe 05-1997).



Stromzaun APS-System als Brückenschutz

► Bedienung und Signalisierung

Das Stromzaun APS-System muss zum Ein-/ Ausschalten zur Alarmierung einer 24-stündig bemannten privaten Alarmzentrale an das Einbruchsignalisierungssystem gekoppelt werden. Die Bedienung wie auch die Signalisierung der Einbruch- und/oder Sabotageversuche geschieht mithilfe des jeweiligen Codebedienfelds.



Integriertes AC-Netzteil, Kontrolleinheit

Die folgenden Signalisierungen kann das Stromzaun APS-System an den bestehenden Alarm durchgeben:

- Hochspannungsalarm (je Zone);
- Niederspannungsalarm (je Zone);
- Voralarm (Streuspannung im Hochspannungssignal, verursacht durch Bewuchs, je Zone);
- Unbefugtes Öffnen der Stromzaun APS-Steuereinheit;
- Wegfall der 230V-Netzspannung der Stromzaun APS-Steuereinheit.

Im Falle einer Alarmmeldung ist auf unserer Steuereinheit über LED-Indikatoren abzulesen, welche Detektionszone den Alarm verursacht hat und ob es sich um einen Niederspannungs-, Hochspannungs- oder Voralarm handelt.

Wir empfehlen Ihnen, die Koppelung zwischen dem Stromzaun APS-System und Ihrer Einbruchsicherungszentrale von Ihrem Sicherheitsinstallateur während der Installationsarbeiten am Elektrozaunsystem durchführen zu lassen.

Stromzaun APS-System

Produktbeschreibung Seite 3

► Anwendung des Stromzaun APS-Systems auf Ihre Situation

Die Sicherung von 50 m Drahtzaun gegen Einbruch mit Hilfe eines Elektrozaunstromkreises aus 20 Drähten bis einer Höhe von 2,50 m.

Die Spannungsdrähte werden über spezielle thermisch verzinkte Stromzaun APS-Vorsatzstützen an der Innenseite des Zauns angebracht.

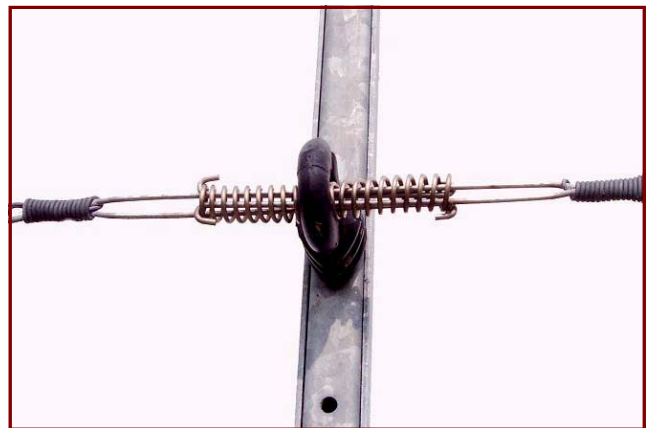
Mithilfe unseres patentierten Spannfeder-systems werden die Metalldrähte gespannt.

Dehnung und Schwund des Drahts durch Temperaturschwankungen werden von den doppelten Torsionsfedern aufgefangen. Die Drähte bleiben also jederzeit straff gespannt.

Ein eventueller Drahtbruch oder ein Schaden eines Isolators sind einfach zu reparieren.



Stromzaun APS-System an Maschendrahtzaun



Patentiertes Stromzaun-Spannfedersystem

Die Torsicherung kann wie folgt vorgenommen werden:

- **Parallel:** die Öffnung des Tores aktiviert tagsüber keinen Niederspannungs- und abends keinen Hochspannungsalarm.
- **Seriell/parallel:** die Öffnung des Torflügels aktiviert tagsüber keinen Niederspannungsalarm, aber abends wohl einen Hochspannungsalarm.



Stromzaun APS-System Torsicherung

Stromzaun APS-System

Produktbeschreibung Seite 4

Der Elektrozaunstromkreis wird mittels isolierter Hochspannungskabel auf die APS-Einzonensteuer-einheit angeschlossen, die an einem näher festzulegenden Ort an der Außenmauer innerhalb des Gebäudes montiert wird, an das der Zaun grenzt.

Um alle Alarmmeldungen des Stromzaun APS-Systems weiter zu melden, müssen auf Ihrer Sicherungszentrale fünf freie Detektionszonen verfügbar sein. Für das Ein- und Ausschalten der Hochspannung über Ihr Codebedienfeld muss zudem ein freier Ausgang verfügbar sein.

Für eine zuverlässige Funktion Ihrer Anlage ist es wichtig, dass die Spannungsdrähte frei von Bewuchs bleiben. Der Hochspannungsvoralarm wird rechtzeitig warnen, wenn eventueller Bewuchs weg geschnitten werden muss.

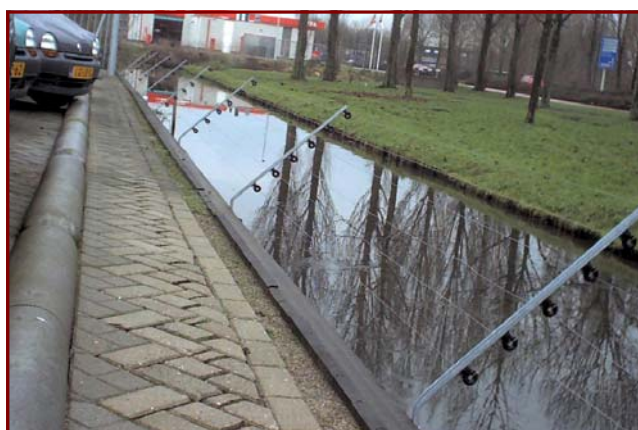
Aufgrund der großen Prävention, die von dem Stromzaun APS-System ausgeht, und der äußerst zuverlässigen Funktion ist Ihr Grundstück jetzt aktiv und effektiv gegen Einbruch, Diebstahl und Vandalismus gesichert.



Stromzaun APS-System als Torsicherung



Stromzaun APS-System an Doppelstabmatten



Stromzaun APS-Übersteigschutz zur Flusssicherung



Stromzaun APS als Gebäudesicherung

► Weitere Informationen zu Stromzaun APS - Zaunanlagen erhalten Sie von unserem Mitarbeiter:



Karl Marx

Telefon: +49 (0) 30 789039 42

Fax: +49 (0) 30 789039 51